



THEATRE NATIONAL

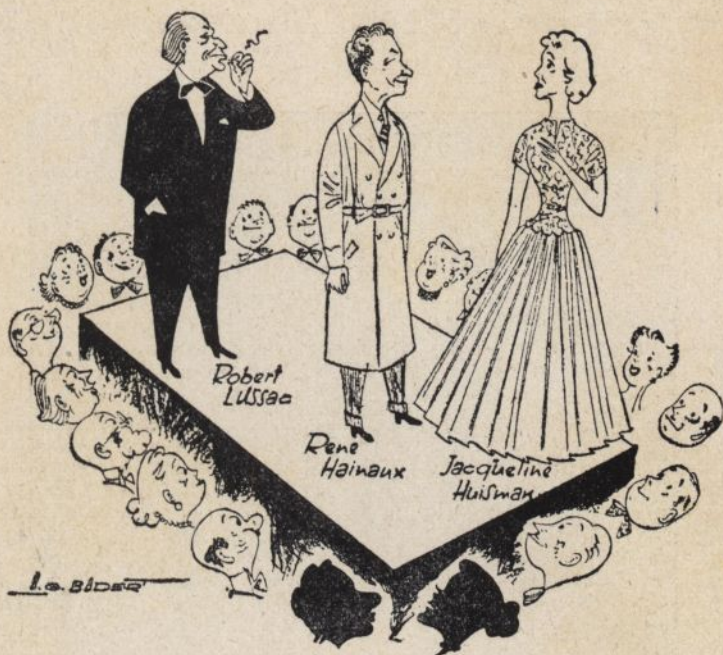
BULLETIN PARAISSANT TOUS LES DEUX MOIS

FEVRIER 1954

3^{ME} ANNÉE

NUMERO 3

Ci-dessus, une scène de « Malborough s'en va-t-en guerre » où l'on peut reconnaître Bettina (Catherine Fally) et les Quatre-z-officiers.



« Un Inspecteur... » vu par le dessinateur de « L'Aurore ».

Le Théâtre National à Paris

„ UN INSPECTEUR VOUS DEMANDE... ” TRIOMPHE AU THEATRE LA BRUYERE

« Nous avons eu la curiosité de regarder notre montre, lorsque la jolie servante prononça les derniers mots de la pièce : « Monsieur..., un inspecteur vous demande... ». Il fallut alors cent cinquante secondes pour que cessent les applaudissements chaleureux et nourris qui saluaient le Théâtre National de Belgique, venu présenter aux Parisiens la formule du « théâtre en rond ».

» Cent cinquante secondes, ce n'est rien et c'est énorme. C'est beaucoup en tout cas, quand on sait que la petite salle carrée du Théâtre La Bruyère-Georges Vitaly était bourrée de critiques parisiens, d'auteurs, d'hommes de théâtre et de personnalités...

» Ce public très averti, parfois un peu blasé et en général peu porté à l'admiration facile, a fait un réel, un indéniable succès à nos comédiens. Et, ma foi, nous savons le cœur un peu ému : on a beau vouloir être un spectateur ou plutôt un reporter impartial, comment rester de bois quand une équipe nationale remporte à l'étranger un... match aussi difficile ?... »

C'est ainsi qu'André Paris, envoyé spécial du « Soir », commence l'article où il rend compte de la première d' « Un Inspecteur vous demande... » présenté à Paris par le Théâtre National, le 9 janvier.

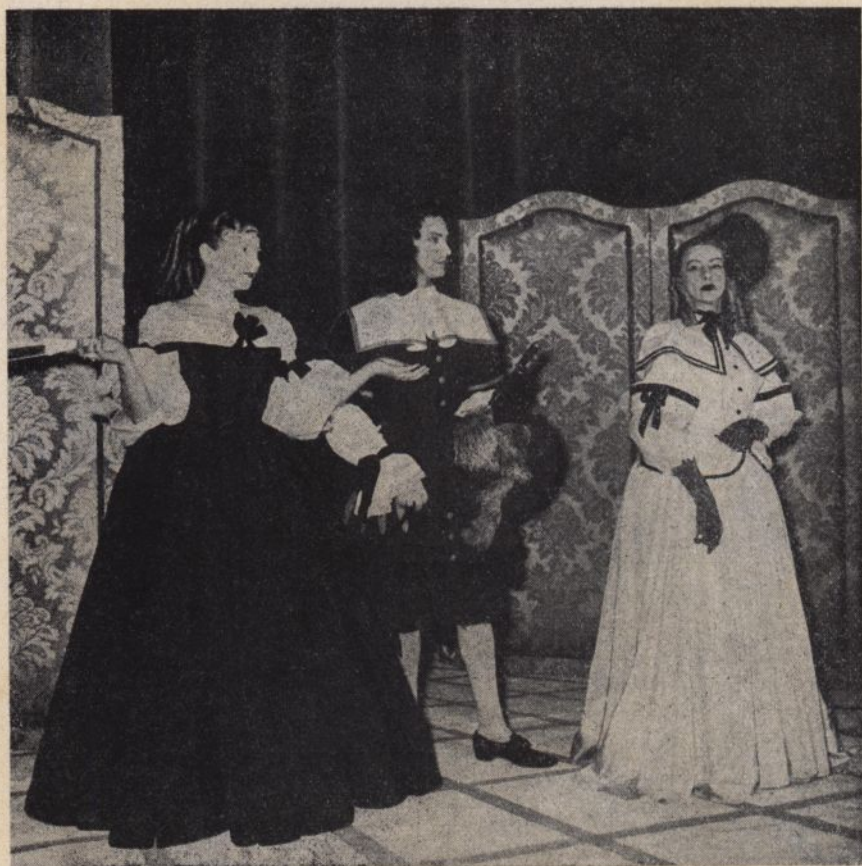
Un peu plus loin, il dit dans quelles conditions cette représentation et celles qui la suivront ont été organisées.

« ...Le déplacement du National présente cependant une petite particularité supplémentaire : c'est une des premières fois, en effet, qu'une troupe belge va jouer à Paris sans devoir prendre à sa charge les risques financiers de l'aventure.

Le 17 novembre 1953, l'I.N.R. a retransmis une des représentations d' « Un Inspecteur vous demande ». A la suite de cette émission, 132 lettres d'auditeurs sont parvenues à l'I.N.R. dont 130 favorables, 2 défavorables. C'est la proportion de félicitations la plus forte qui ait été enregistrée depuis le début des émissions théâtrales de la radiodiffusion belge.



Au cours des représentations du « Corbeau » dans les cantonnements d'Allemagne, le service Welfare a organisé un référendum parmi le public de soldats. Ceux-ci devaient remplir un bulletin où ils donnaient au spectacle la mention : Très bien, Bien, Satisfaisant ou Mauvais. Sur 472 réponses, il y eut 282 Très bien, 150 Bien, 19 Satisfaisant et 20 Mauvais.



Une scène du « Misanthrope » par le Centre Dramatique de l'Est. Les représentations de ce spectacle, organisées sous les auspices des « Amis du Théâtre National », ont obtenu un grand succès. La presse a été unanime à considérer Catherine Le Couey comme une des meilleures Célimène qu'on ait vues jusqu'à ce jour.

HELLES

Lager Pils



BIERE SURFINE

GRANDES BRASSERIES D'IXELLES, S.A.

82, chaussée de Vleurgat

Tél. : 48.65.85 (4 lignes)